

Version 2020 SP3

Technik

Unterstützte Server-Betriebssysteme



- Windows Server 2019 (alle Editionen)
- Windows Server 2016 (alle Editionen)
- Windows Server 2012 R2 (alle Editionen)
- Windows Server 2012 (alle Editionen)
- Windows Server 2008 R2 (alle Editionen); SP3

Ab Sage 200 Extra Version 2021 wird Windows Server 2008 R2 (alle Editionen) nicht mehr unterstützt.

Unterstützte Client-Betriebssysteme



- Windows 10
- Windows 8.1
- Windows 8
- Windows 7 SP1

Ab Sage 200 Extra Version 2021 wird Windows 7 (alle Editionen) nicht mehr unterstützt.

Unterstützte SQL-Server-Versionen

Folgende MSSQL-Versionen werden unterstützt:

- MSSQL 2019 (alle Editionen)
- MSSQL 2017 (alle Editionen)
- MSSQL 2016 (alle Editionen)
- MSSQL 2014 (alle Editionen)
- MSSQL 2012 (alle Editionen)

Keine Unterstützung der MS SQL Express-Editionen.

Unterstützte Office-Versionen



- MS Office 365 (Desktop, nicht Cloud)
- MS Office 2019
- MS Office 2016
- MS Office 2013
- MS Office 2010

Ab Sage 200 Extra Version 2021 wird MS Office 2010 nicht mehr unterstützt.

Eingesetzte Crystal-Version

- Version 2013 SP 20

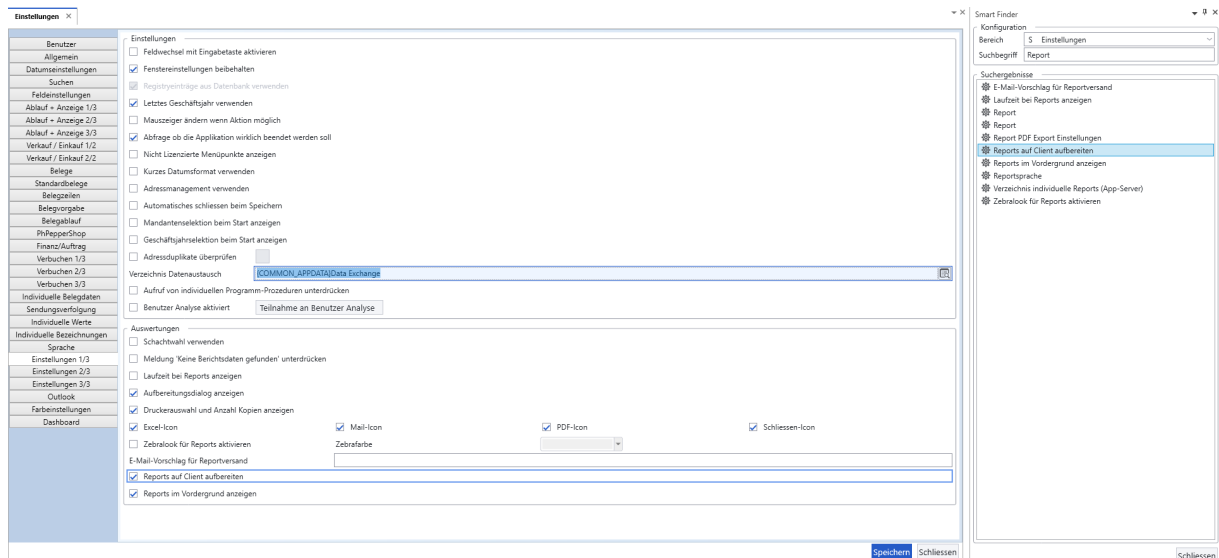
Zwingend vorhandene Software

- Microsoft ® .Net Framework 2.0
- Microsoft ® .Net Framework 4.7.2 (muss VOR der Installation von Sage 200 Extra installiert sein)
- Microsoft ® Web Service Enhancement 2.0 SP 3
- Microsoft ® Web Service Enhancement 3.0

Alle Applikationen

Smart Finder

Der neue Smart Finder vereinfacht die Bedienung der Software weiter. In jeder Applikation gibt es eine zentrale Suchfunktion, die das schnelle Finden von einzelnen Funktionen und Texten in den Einstellungen ermöglicht.



Admin

Sage Center App – Einrichten

Damit Sie die mit der mobilen App «Sage Center» eingescannte QR-Rechnungen in Sage 200 Extra Finanz importieren können, muss die App im Sage 200 Extra Admin eingerichtet werden. Folgende Einstellungen müssen Sie vornehmen:

- Sage-ID registrieren: siehe dazu [Sage Cloud Identity](#)
- Mandant zuweisen: unter *Mandanten bearbeiten* muss man pro Mandanten die Sage Center App registrieren.

Mandanten bearbeiten ✕

Mandant Identifikation: ZZ Basiswährung: CHF Vorlage-ID:

Adresse
 Name: Demo AG/SA
 Adresse / Auswertungssprache: Abendweg Deutsch (Schweiz) ▼
 Land / Plz / Ort: CH SWITZERLAND 3900 Brig
 Telefon / Telefax: 077 99 88 77 077 88 77 66

Mehrwertsteuer
 Abrechnungsart: Vereinbart Vereinnahmt Pauschal Keine
 Pauschalsatz:

Generelle Informationen
 Eurowährung: EUR Euro ▼
 Gegenkonto Eröffnungsbuchungen: 9010 KST Aktiv DVR:
 Text Eröffnungsbuchungen: Eröffnungsbuchung
 Text Sammelbuchungen: Sammelbuchung
 Text Kursdifferenzbuchungen: Kursdifferenzbuchung
 Text Zinsbuchungen: Zinsbuchung
 Gläubiger-Id:
 Kryptowährung unterstützen:
 Externe Konsolidierung

Lizenzinformation
 Maximal zu eröffnende Mandanten 500, bereits eröffnet 0, noch zu eröffnen 500.

Center App
 Mandant ist für Center App registriert

- Rechte in der Zugriffsberechtigung für den Benutzer zuweisen: unter *Zugriffsberechtigung* muss das Recht pro Benutzer und Mandant zugewiesen werden.

Informationen
 Für den Mandanten "ZZ" wird automatisch eine Hauptbuchhalter-Berechtigung vergeben. Dieser Mandant kann nur als Letzter gelöscht werden.

Benutzer
 Benutzer: sage200admin
 Vorlage:
 Reportsprache: Deutsch (Schweiz) ▼
 Name: User mit Admin-Berechtigung
 E-Mail:
 Auswertungsanzeige: sage200admin
 Mandant: ZZ Demo AG/SA ▼

Zugriffsberechtigungen

<input checked="" type="checkbox"/> Administrator	<input type="checkbox"/> Poweruser	
<input checked="" type="checkbox"/> Auftragswesen	<input checked="" type="checkbox"/> Lohnbuchhalter	CRUD ▼
<input checked="" type="checkbox"/> Hauptbuchhalter	<input checked="" type="checkbox"/> Personalinformationssystem	CRUD ▼
<input checked="" type="checkbox"/> Debitorenbuchhalter	<input checked="" type="checkbox"/> Personaldokumentmanagement	CRUD ▼
<input checked="" type="checkbox"/> Kreditorenbuchhalter	Vertraulichkeitsstufe	Öffentlich ▼
<input checked="" type="checkbox"/> Betriebsbuchhalter	<input checked="" type="checkbox"/> CRM	<input checked="" type="checkbox"/> Connect
<input checked="" type="checkbox"/> Darlehensbuchhalter	<input checked="" type="checkbox"/> Heim	<input checked="" type="checkbox"/> Mobiler Datenzugriff <input checked="" type="checkbox"/> Sage-ID <input type="button" value="Center App"/>
<input checked="" type="checkbox"/> Workflow Statusänderung	<input checked="" type="checkbox"/> Pflege	<input type="button" value="Adressen"/> <input checked="" type="checkbox"/> <input type="checkbox"/>

Finanz

Sage Center App - QR-Rechnungspool


Ab diesem Service Pack können Sie die QR-Rechnungsbelege mit der App «Sage Center» einscannen und direkt im Sage 200 Extra Finanz verbuchen.

Die Sage Center App können Sie im App Store (für iOS - Apple) oder im Google Play Store (Android) herunterladen und installieren.



Registrieren Sie sich mit Ihrer Sage-ID unter *Dienste* (jedes Sage 200 Extra Modul). Weisen Sie die Zugriffsrechte im Sage 200 Extra Admin für den entsprechenden Benutzer und Mandant zu und schon können Sie die App «Sage Center» für das Einscannen der QR-Rechnungen nutzen.



Unter *Erfassen* der Kreditoren wird beim Klick auf  der QR-Rechnungspool auf der Fensterseite angezeigt.

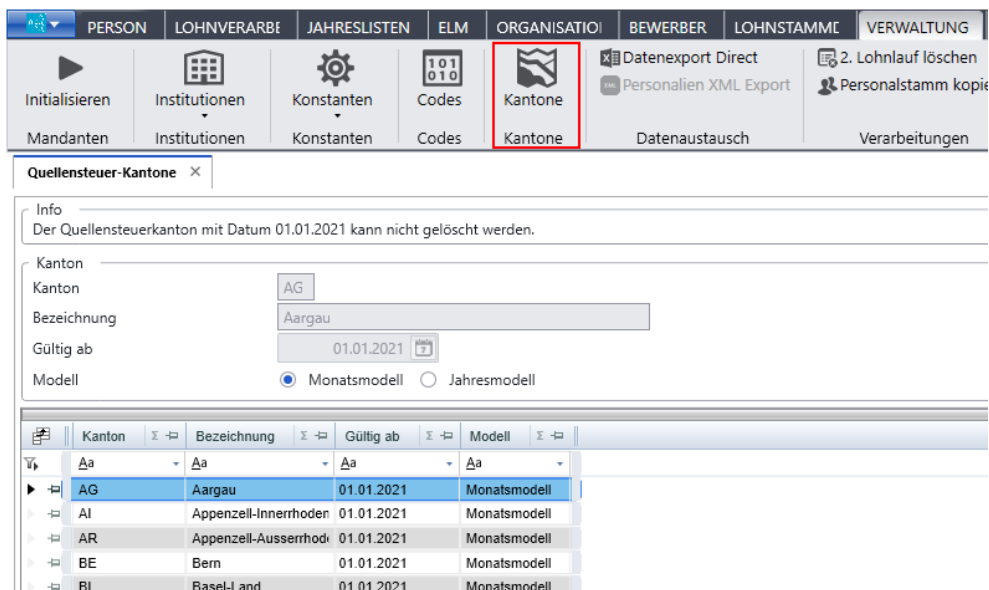
Sie können einzelne QR-Rechnungsbelege anschauen, verarbeiten oder löschen.

Mit Doppelklick auf einen QR-Rechnungsbeleg oder mit Drag and Drop auf das Sage X Factura-Feld übernehmen Sie die Daten für die Verarbeitung der QR-Rechnungsbelege.

Personal

Harmonisierung Quellensteuer 2021

Ab 1. Januar 2021 gibt es neu **zwei Berechnungsmodelle**: Das Jahresmodell in den Kantonen Fribourg, Genf, Tessin, Waadt und Wallis und das Monatsmodell in den übrigen Kantonen. Die Berechnung der Quellensteuer wird innerhalb von Kantonen im Monats- bzw. Jahresmodell einheitlich definiert. Im Sage 200 Extra Personal ist dies im Register *Verwaltung – Kantone* hinterlegt.



The screenshot shows the 'ORGANISATION' menu with 'Kantone' highlighted. Below it, the 'Kantone' configuration form is visible, showing 'AG' for Aargau with a 'Monatsmodell' selected. A table below lists the following data:

Kanton	Bezeichnung	Gültig ab	Modell
AG	Aargau	01.01.2021	Monatsmodell
AI	Appenzell-Innerrhoden	01.01.2021	Monatsmodell
AR	Appenzell-Ausserrhoden	01.01.2021	Monatsmodell
BE	Bern	01.01.2021	Monatsmodell
BL	Basel-Land	01.01.2021	Monatsmodell

Bisher konnte der Arbeitgeber die Quellensteuer mit der kantonalen Steuerbehörde des Firmensitzes abrechnen. Ab dem 1. Januar 2021 ist grundsätzlich der **Wohnsitz- oder Aufenthaltskanton** anspruchsberechtigt und die Quellensteuer muss zwingend über die entsprechende Steuerbehörde des jeweiligen Kantons abgerechnet werden. Wohnt der Arbeitnehmer im Ausland und hat keinen Wochenaufenthaltort in der Schweiz, wird über die kantonale Behörde am Firmensitz abgerechnet.

Quellensteuerpflichtige Arbeitnehmende mit mehreren Arbeitsverhältnissen müssen ab dem 1. Januar 2021 ihren **Gesamtbeschäftigungsgrad offenlegen**. Das satzbestimmende Einkommen ermittelt der Arbeitgeber schliesslich wie folgt:

- Kennt er den Gesamtbeschäftigungsgrad des Arbeitnehmers (inkl. Ersatzeinkünfte), berechnet er den satzbestimmenden Lohn entsprechend des Beschäftigungsgrades.
- Kennt er die Gesamteinkünfte des quellensteuerpflichtigen Arbeitnehmers, berechnet er den satzbestimmenden Lohn gemäss seines tatsächlichen Gesamtbruttoeinkommens.
- Kennt er den effektiven Gesamtbeschäftigungsgrad des Arbeitnehmers nicht, wird auf einen Beschäftigungsgrad von 100 Prozent umgerechnet.

Im Sage 200 Extra Personal können Sie diese Angaben im *Personalstamm* im Register *Quellensteuer* eingeben.

Pflichtigkeiten	Tarife	Zahlungsplan	Angehörige	Bewilligung	Quellensteuer	Basisanspruch
Person 10116 Amweg Ursula 03.03.1977						
Quellensteuer						
Steuerpfl. Gemeinde	<input checked="" type="checkbox"/> Wohngemeinde Wochenaufenthalter oder permanenter Resident	<input type="checkbox"/> Arbeitsortgemeinde Grenzgänger (Tagesaufenthalter)	QST Kanton	Beschäftigungsart	Luzern Hauptbeschäftigung	
			Weitere Beschäftigungen	Andere Beschäftigung in der Schweiz		
			Externe Anstellung	Prozentsatz	20.00	
			Rente	Nein		
Tarifgruppe	A Alleinstehend		Gültig von	25.06.2010	bis	00.00.0000
Kirchensteuer	Nein (N) (ab 1.1.2014)		Prozentsatz	0.00		
Konfession	Römisch-katholische Kirche		Anzahl Kinder	0		
Konkubinät						

Damit der QST-Abzug ab dem 1. Januar 2020 korrekt berechnet werden kann, werden die neuen **QST-Lohnarten**, **-Lohnbasen** und die neue **QST Pflichtigkeit 21** mit SP3 der Version 2020 automatisch installiert.

QST-AT-CH	Arbeitstage CH
QST-AT-EFF	Arbeitstage effektiv
QST-BETRAG	QST-Betrag
QST-LOHN	QST-Lohn
QST-SB-LOH	QST-SB-Lohn
QST-SB-LOJ	QST-SB-Lohn Jahr
QST-SB-PER	QST-SB-Periodisch

QST-PFL-JAHR	CHF	QST-PFL-JAHR	Basis für Lohnleistungen wie 13. Monatslohn
QST-PFL-VJAHR	CHF	QST-PFL-VJAHR	Leistungen im Vorjahr
QST-Projection GE, VD und T	CHF	QST_PROJECTION_BA	QST-Projection GE, VD und TI
QST-SB-Aperiodisch	CHF	QST-SB-APER	QST-SB-Aperiodisch
QST-SB-LOHN	CHF	QST-SB-LOHN	QST Lohn satzbestimmend
QST-SB-Periodisch	CHF	QST-SB-PER	QST-SB-Periodisch
QST-TI-Abrechnung	CHF	QST_TI_A	QST-TI-Abrechnung
QST-TI-Jahreslohn	CHF	QST_TI_JL	QST-TI-Jahreslohn
QST-Zugr Netto/Brutto-Aufrec	CHF	QST_Z_BAS_#NL	QST-Zugriff Netto/Brutto-Aufrechnung
QST-Zugriffs-Basis	CHF	QST_Z_BAS	QST-Zugriffs-Basis
QST-Zulagen-Basis	CHF	QST_ZULAGEN_BAS	QST-Zulagen-Basis

Auftrag

Dynamische Zusammenstellung des PDF-Dateinamens für Belege

In den Einstellungen im Register kann pro Belegtyp definiert werden, wie der PDF-Dateiname zusammengestellt werden soll:

PDF Export Dateiname

- Mandanten-Identifikation
- Belegnummer
- Belegdatum
- Belegtyp-Nummer
- Belegtyp-Name
- Druckart
- Partnernummer
- Partnername
- Valutadatum
- Lieferdatum
- Bestelldatum
- Belegreferenz
- Referenz
- Verkäufer/Einkäufer

Sonstige Kosten

	Gültig vo	Gültig bis	
14	01.01.1995	31.12.2001	1
14	01.01.2005	31.12.2035	1

Flexible Vergabe der E-Mailadresse und Belegtypenzuordnung pro Kunde/Beleg für den E-Postausgang

Im Kundenstamm kann neu im Register «Belege» pro Kunde und Belegtyp definiert werden, ob ein Beleg für die E-Postausgangsfunktion vorgesehen werden soll oder nicht. Zusätzlich kann als erste Priorität eine E-Mailadresse pro Kunde und Belegtyp hinterlegt werden, welche mit oberster Priorität ermittelt wird.

Kundenstamm - Gubler AG - Metalverarbeitung - CHF - Oberwil

Algemeine Informationen Erweiterte Informationen Zahlungsverbindungen Auftrag Informationen Individuelle Informationen Notizen Individuelle Zusätze **Belege** Tourenplanung

Verkaufsbelege Servicebelege Aktuelle Spalte: E-Mail

#	Belegtyp	ZL	ZL	ZL	ZL	ZL	ZL	ZL	ZL	ZL	ZL	ZL	ZL	ZL	ZL	ZL	ZL	ZL	ZL	ZL	
	Offerte	Aus	Aus	Aus	Aus	Aus	Aus	Aus	Aus	Aus	Aus	Aus	Aus	Aus	Aus	Aus	Aus	Aus	Aus	Aus	Aus
	Auftragsbestätigung	Aus	Aus	Aus	Aus	Aus	Aus	Aus	Aus	Aus	Aus	Aus	Aus	Aus	Aus	Aus	Aus	Aus	Aus	Aus	Aus
	Rüstschein	Aus	Aus	Aus	Aus	Aus	Aus	Aus	Aus	Aus	Aus	Aus	Aus	Aus	Aus	Aus	Aus	Aus	Aus	Aus	Aus
	Lieferschein	Aus	Aus	Aus	Aus	Aus	Aus	Aus	Aus	Aus	Aus	Aus	Aus	Aus	Aus	Aus	Aus	Aus	Aus	Aus	Aus
	Rechnung	Aus	Aus	Aus	Aus	Aus	Aus	Aus	Aus	Aus	Aus	Aus	Aus	Aus	Aus	Aus	Aus	Aus	Aus	Aus	Aus
	Gutschrift	Aus	Aus	Aus	Aus	Aus	Aus	Aus	Aus	Aus	Aus	Aus	Aus	Aus	Aus	Aus	Aus	Aus	Aus	Aus	Aus
	Barfaktur	Aus	Aus	Aus	Aus	Aus	Aus	Aus	Aus	Aus	Aus	Aus	Aus	Aus	Aus	Aus	Aus	Aus	Aus	Aus	Aus
	Sammelfaktura	Aus	Aus	Aus	Aus	Aus	Aus	Aus	Aus	Aus	Aus	Aus	Aus	Aus	Aus	Aus	Aus	Aus	Aus	Aus	Aus
	Werkrechnung	Aus	Aus	Aus	Aus	Aus	Aus	Aus	Aus	Aus	Aus	Aus	Aus	Aus	Aus	Aus	Aus	Aus	Aus	Aus	Aus
	Proformarechnung	Aus	Aus	Aus	Aus	Aus	Aus	Aus	Aus	Aus	Aus	Aus	Aus	Aus	Aus	Aus	Aus	Aus	Aus	Aus	Aus
	Musterlieferung	Aus	Aus	Aus	Aus	Aus	Aus	Aus	Aus	Aus	Aus	Aus	Aus	Aus	Aus	Aus	Aus	Aus	Aus	Aus	Aus
	Rücknahme	Aus	Aus	Aus	Aus	Aus	Aus	Aus	Aus	Aus	Aus	Aus	Aus	Aus	Aus	Aus	Aus	Aus	Aus	Aus	Aus
	Konsignation	Aus	Aus	Aus	Aus	Aus	Aus	Aus	Aus	Aus	Aus	Aus	Aus	Aus	Aus	Aus	Aus	Aus	Aus	Aus	Aus
	Konsignationslieferer	Aus	Aus	Aus	Aus	Aus	Aus	Aus	Aus	Aus	Aus	Aus	Aus	Aus	Aus	Aus	Aus	Aus	Aus	Aus	Aus
	Konsignationsrückgabe	Aus	Aus	Aus	Aus	Aus	Aus	Aus	Aus	Aus	Aus	Aus	Aus	Aus	Aus	Aus	Aus	Aus	Aus	Aus	Aus
	Preisaustunft	Aus	Aus	Aus	Aus	Aus	Aus	Aus	Aus	Aus	Aus	Aus	Aus	Aus	Aus	Aus	Aus	Aus	Aus	Aus	Aus
	Web-Anfrage	Aus	Aus	Aus	Aus	Aus	Aus	Aus	Aus	Aus	Aus	Aus	Aus	Aus	Aus	Aus	Aus	Aus	Aus	Aus	Aus
	Web-Bestellung	Aus	Aus	Aus	Aus	Aus	Aus	Aus	Aus	Aus	Aus	Aus	Aus	Aus	Aus	Aus	Aus	Aus	Aus	Aus	Aus
	Web-Kreditkarte	Aus	Aus	Aus	Aus	Aus	Aus	Aus	Aus	Aus	Aus	Aus	Aus	Aus	Aus	Aus	Aus	Aus	Aus	Aus	Aus
	Wertgutschein	Aus	Aus	Aus	Aus	Aus	Aus	Aus	Aus	Aus	Aus	Aus	Aus	Aus	Aus	Aus	Aus	Aus	Aus	Aus	Aus
	Fertigung	Aus	Aus	Aus	Aus	Aus	Aus	Aus	Aus	Aus	Aus	Aus	Aus	Aus	Aus	Aus	Aus	Aus	Aus	Aus	Aus
	Investitionsbuchung	Aus	Aus	Aus	Aus	Aus	Aus	Aus	Aus	Aus	Aus	Aus	Aus	Aus	Aus	Aus	Aus	Aus	Aus	Aus	Aus
	Kundenumbuchung	Aus	Aus	Aus	Aus	Aus	Aus	Aus	Aus	Aus	Aus	Aus	Aus	Aus	Aus	Aus	Aus	Aus	Aus	Aus	Aus
	Primar-Vorabrechn.	Aus	Aus	Aus	Aus	Aus	Aus	Aus	Aus	Aus	Aus	Aus	Aus	Aus	Aus	Aus	Aus	Aus	Aus	Aus	Aus

▼ Datum: 5

#	Nummer	Währung	FirmaName	Vorname	Adresse 1	Adresse 2	Adresse 3	Land	PLZ	Ort	Telefon	Mailcode	Gesperrt	Code	Verkäufer
▼	1000	CHF	Gubler AG		Metalverarbeitung	Holzweg 44		CH	4104	Oberwil	061 / 401 89 27				V01

▼ Datum: 1 0

Drucken Kopieren Exportieren Suchen Neu Löschen **Speichern** Schliessen

ZUGFeRD 2.0-Standard für individuelle Belegtypen

Neu können auch individuelle Belegtypen für den ZUGFeRD 2.0-Standard verwendet werden. Dazu wird bei den individuellen Belegtypen in den Einstellungen im Register «Belege» die Option «E-Rechnung» aktiviert:

